

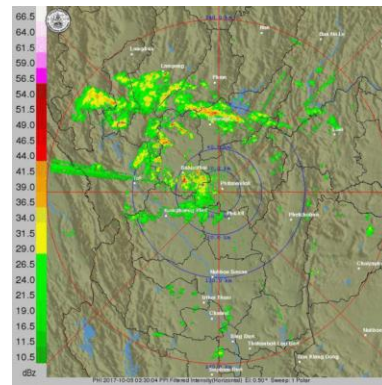
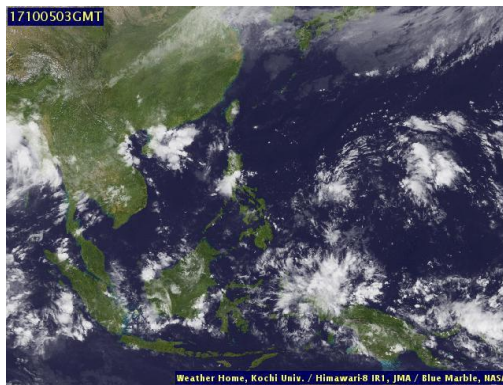


## สรุปสถานการณ์น้ำและสภาพอากาศจังหวัดลำปาง

ประจำวันที่ 6 ตุลาคม 2560

### สภาพอากาศทั่วไป

ประเทศไทยเริ่มมีแนวโน้มฝนลดลงแต่ยังคงมีฝนตกหนักบางพื้นที่ ในภาคเหนือ ภาคตะวันออกเฉียงเหนือ ภาคกลาง ภาคตะวันออก และภาคใต้ตอนบน ขอให้ประชาชนบริเวณดังกล่าวระวังอันตรายจากฝนตกหนักและฝนตกสะสม ซึ่งอาจทำให้เกิดน้ำท่วมฉับพลัน น้ำป่าไหลหลาก และน้ำท่วมขังในที่ลุ่มไว้ด้วย



### ปริมาณฝนสะสม 24 ชั่วโมงของจังหวัดลำปางที่ผ่านมา ณ เวลา 09.00 น.

- ปริมาณฝนสะสมวัดได้สูงสุดที่ สถานีบ้านสันโป่ง อำเภอเสริมงาม วัดได้ 49.00 มิลลิเมตร ซึ่งอยู่ในเกณฑ์ฝนตกปานกลาง
- สถานีทต.บ้านใหม่ อำเภอวังเหนือ วัดได้ 37.80 มิลลิเมตรซึ่งอยู่ในเกณฑ์ฝนตกปานกลาง
- สถานีทต.เสริมงาม อำเภอเสริมงาม วัดได้ 26.00 มิลลิเมตร ซึ่งอยู่ในเกณฑ์ฝนตกปานกลาง

### ระดับน้ำในแม่น้ำวัง ณ เวลา 09.00 น.

- ระดับน้ำในแม่น้ำวัง วัดได้สูงสุดที่ สถานี เมืองลำปาง อำเภอเมือง โดยมีระดับน้ำที่ 74.70 เพอร์เซ็นต์ความจุของลำน้ำ สถานการณ์อยู่ในเกณฑ์มีน้ำมาก
- ระดับน้ำในแม่น้ำวัง วัดได้ต่ำที่ ตำบลแม่ถอด อำเภอเถิน โดยมีระดับน้ำที่ 42.65 เพอร์เซ็นต์ความจุของลำน้ำ สถานการณ์อยู่ในเกณฑ์มีน้ำปกติ

## อ่างเก็บน้ำขนาดใหญ่ 2 แห่งในจังหวัด ณ เวลา 09.00 น.

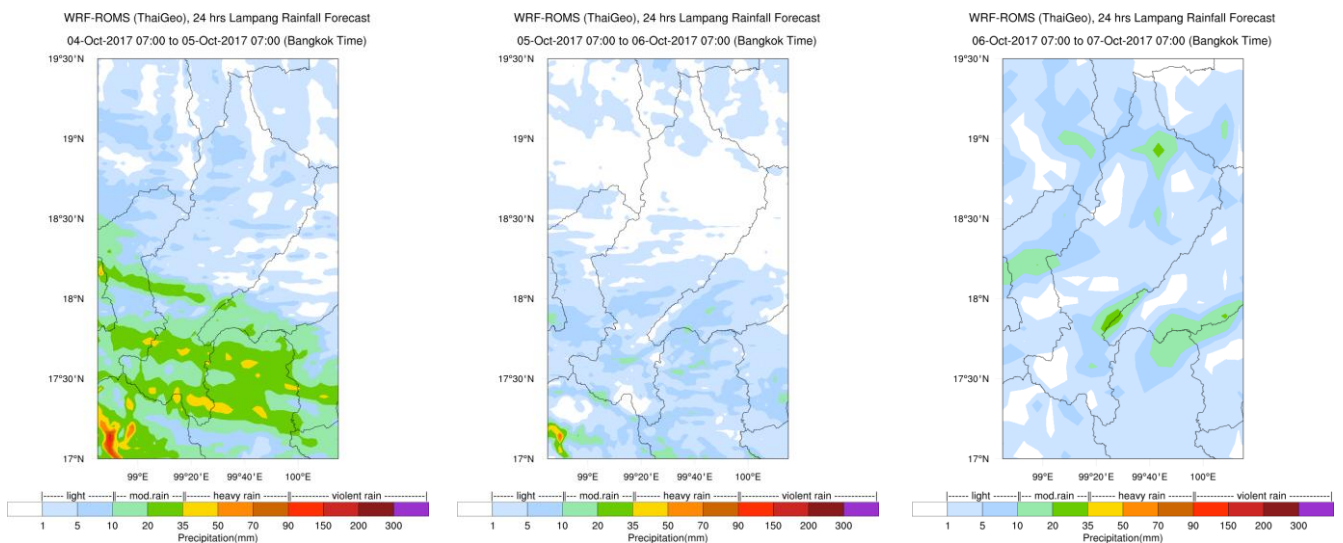
- เขื่อนก๊วกคองหมา มีปริมาณน้ำกักเก็บอยู่ที่ 171 ล้านลูกบาศก์เมตร (100.86% รนก.) สถานการณ์อยู่ในเกณฑ์น้ำเท่ากับระดับกักเก็บปกติ
- เขื่อนก๊วกลม มีปริมาณน้ำกักเก็บอยู่ที่ 89 ล้านลูกบาศก์เมตร (83.36% รนก.) สถานการณ์อยู่ในเกณฑ์น้ำมาก (สูงกว่า Upper rule curve) ยังสามารถรับน้ำได้อีก 17 ล้านลูกบาศก์เมตร

## คาดการณ์ฝน

- ช่วงวันที่ 6 - 8 ต.ค. 60 ร่องมรสุมพาดผ่านภาคกลาง และภาคตะวันออกเฉียงเหนือมีกำลังอ่อนลง เข้าสู่หย่อมความกดอากาศต่ำบริเวณทะเลจีนใต้ตอนบน ทำให้ประเทศไทยเริ่มมีฝนลดลงแต่ยังคงมีฝนตกหนักบางแห่ง สำหรับมรสุมตะวันตกเฉียงใต้ที่พัดปกคลุมทะเลอันดามันและภาคใต้มีกำลังอ่อนลง แต่ยังคงทำให้ภาคใต้มีฝนตกหนักบางพื้นที่ อนึ่ง บริเวณความกดอากาศสูงกำลังปานกลางแผ่ปกคลุมภาคตะวันออกเฉียงเหนือตอนบน และประเทศลาวตอนบน ส่งผลทำให้จังหวัดลำปางมีฝนตกเล็กน้อยถึงปานกลาง ขอให้เกษตรกรเตรียมรับมือกับฝนที่อาจจะตกต่อเนื่องในช่วงนี้ด้วย

## ผลกระทบต่อเกษตรกร

- สมดุลน้ำของจังหวัดลำปางในสัปดาห์หน้าถือว่าเพียงพอต่อการเพาะปลูก ไม่อยู่ในสภาวะขาดแคลนน้ำ เกษตรกรควรระวังอันตรายและป้องกันความเสียหายจากสภาวะดังกล่าว รวมทั้งควรจัดระบบระบายน้ำให้มีประสิทธิภาพ ไม่ควรปล่อยให้น้ำท่วมขังในพื้นที่เพาะปลูกเป็นเวลานาน เพราะจะทำให้รากพืชเน่า ต้นพืชตายได้
- ปศุสัตว์ เกษตรกรควรเตรียมกับโรคระบาดที่จะมากับฝนและน้ำในช่วงนี้
- พืชไร่/ ไม้ผล/ พืชผัก ในช่วงนี้จะมีฝนตกสลับกับมีแดดในบางวัน สภาพอากาศเหมาะแก่การระบาดของศัตรูพืชจำพวกหนอน ในพืชไร่ ไม้ผล และพืชผักต่างๆ ซึ่งศัตรูพืชดังกล่าวจะกัดกินส่วนที่อ่อนของพืช ทำให้ต้นพืชชะงักการเจริญเติบโต ผลผลิตลดลงและด้อยคุณภาพ



ที่มา ศูนย์บริหารจัดการน้ำจังหวัดลำปาง สำนักงานสภาเกษตรกรจังหวัดลำปาง