

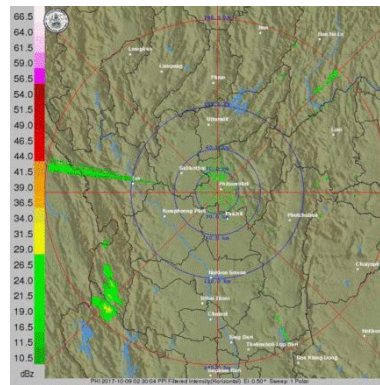
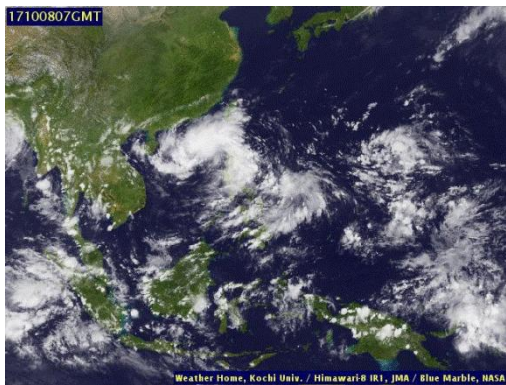


## สรุปสถานการณ์น้ำและสภาพอากาศจังหวัดลำปาง

ประจำวันที่ 10 ตุลาคม 2560

### สภาพอากาศทั่วไป

ในช่วงวันที่ 10-11 ต.ค. 60 ประเทศไทยมีฝนตกชุกหนาแน่น กับมีฝนตกหนักถึงหนักมากบางพื้นที่ และมีลมกระโชกแรงบริเวณภาคเหนือ ภาคตะวันออกเฉียงเหนือ ภาคกลาง ภาคตะวันออก ภาคใต้ฝั่งตะวันตก รวมทั้งกรุงเทพมหานครและปริมณฑล ขอให้ประชาชนบริเวณดังกล่าวระวังอันตรายจากฝนที่ตกหนักและฝนที่ตกสะสม อาจทำให้เกิดน้ำท่วมฉับพลัน น้ำป่าไหลหลาก และน้ำท่วมขังในที่ราบลุ่มไว้ด้วย



### ปริมาณฝนสะสม 24 ชั่วโมงของจังหวัดลำปางที่ผ่านมา ณ เวลา 09.00 น.

- ปริมาณฝนสะสมวัดได้สูงสุดที่ สถานีบ้านไผ่แพะ อำเภอแจ้ห่ม วัดได้ 31.50 มิลลิเมตร ซึ่งอยู่ในเกณฑ์ฝนตกปานกลาง
- สถานีบ้านทุ่งกวางทอง อำเภอแม่ทะ วัดได้ 23.00 มิลลิเมตรซึ่งอยู่ในเกณฑ์ฝนตกปานกลาง
- สถานีอบต.ป่อแก้ว อำเภอเมือง วัดได้ 18.60 มิลลิเมตร ซึ่งอยู่ในเกณฑ์ฝนตกเล็กน้อย

### ระดับน้ำในแม่น้ำวัง ณ เวลา 09.00 น.

- ระดับน้ำในแม่น้ำวัง วัดได้สูงสุดที่ สถานีต้นธงชัย อำเภอเมือง โดยมีระดับน้ำที่ 80.72 เพอร์เซ็นต์ ความจุของลำน้ำ สถานการณ์อยู่ในเกณฑ์มีน้ำมาก
- ระดับน้ำในแม่น้ำวัง วัดได้ต่ำที่ ตำบลแม่ถอด อำเภอเถิน โดยมีระดับน้ำที่ 40.46 เพอร์เซ็นต์ ความจุของลำน้ำ สถานการณ์อยู่ในเกณฑ์มีน้ำปกติ

## อ่างเก็บน้ำขนาดใหญ่ 2 แห่งในจังหวัด ณ เวลา 13.00 น.

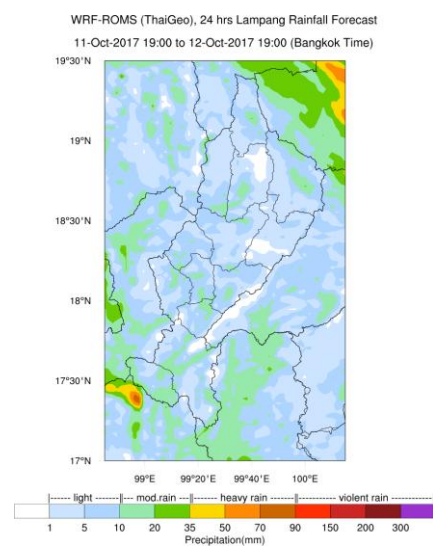
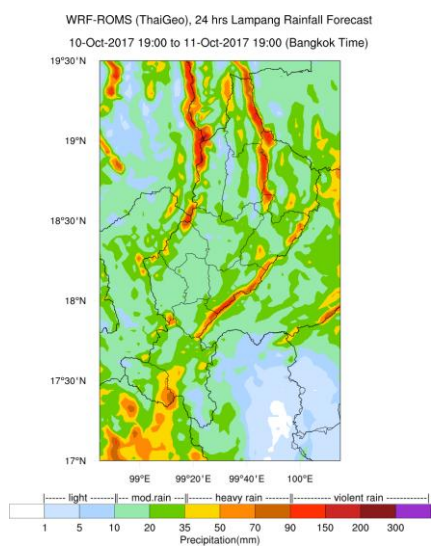
- เขื่อนก๊วกคองมา มีปริมาณน้ำกักเก็บอยู่ที่ 181 ล้านลูกบาศก์เมตร (106.55% รนท.) สถานการณ์อยู่ในเกณฑ์สูงกว่าระดับกักเก็บปกติ
- เขื่อนก๊วกลม มีปริมาณน้ำกักเก็บอยู่ที่ 91 ล้านลูกบาศก์เมตร (85.61% รนท.) สถานการณ์อยู่ในเกณฑ์สูงกว่าระดับกักเก็บปกติ

## คาดการณ์ฝน

- ช่วงวันที่ 10-11 ต.ค. 60 พายุดีเปรสชัน “TWENTYTHREE” จะเคลื่อนตัวเข้าสู่ภาคตะวันออกเฉียงเหนือตอนบนและภาคเหนือ จากนั้นจะเคลื่อนตัวผ่านไปยังประเทศพม่าประกอบลมมรสุมตะวันตกเฉียงใต้ที่พัดปกคลุมภาคใต้จะกลับมามีกำลังแรงขึ้น ส่งผลทำให้จังหวัดลำปางยังคงมีฝนเพิ่มขึ้นและอาจจะมีฝนตกหนักในบางแห่ง ขอให้เกษตรกรเฝ้าระวังอันตรายจากฝนที่ตกหนักและฝนที่ตกสะสม อาจทำให้เกิดน้ำท่วมฉับพลัน น้ำป่าไหลหลาก และน้ำท่วมขังในที่ราบลุ่มไว้ด้วย

## ผลกระทบต่อเกษตรกร

- ในช่วงวันที่ 10-11 ต.ค. จะมีฝนเพิ่มขึ้นกับมีฝนตกหนักบางแห่ง อาจทำให้เกิดน้ำท่วมขังในพื้นที่ลุ่มได้ เกษตรกรควรระวังอันตรายและป้องกันความเสียหายจากสภาวะดังกล่าว รวมทั้งควรจัดระบบระบายน้ำให้มีประสิทธิภาพ เพื่อป้องกันน้ำท่วมขังบริเวณแปลงปลูก
- ปศุสัตว์ สำหรับสภาพอากาศชื้นและมีอากาศเย็นในตอนเช้า อาจทำให้สัตว์เลี้ยงอ่อนแอและติดเชื้อโรคได้ง่าย เกษตรกรควรดูแลสัตว์เลี้ยงให้มีสุขภาพที่สมบูรณ์แข็งแรง จะได้ไม่เจ็บป่วย จัดหาน้ำดื่มที่สะอาดให้กับ สัตว์เลี้ยงอย่างเพียงพอ รวมทั้งให้วัคซีนป้องกันโรคที่จะเกิดในฤดูหนาวให้กับสัตว์ด้วย
- การเก็บเกี่ยวผลผลิตในช่วงนี้ เกษตรกรควรระมัดระวังในการเก็บเกี่ยวเพราะฝนที่ตกอย่างต่อเนื่องในช่วงนี้ อาจจะทำให้เกิดความเสียหายแก่ผลผลิตได้



ที่มา ศูนย์บริหารจัดการน้ำจังหวัดลำปาง สำนักงานสภาพัฒนาการจังหวัดลำปาง