

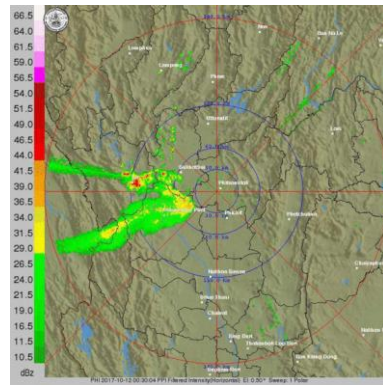
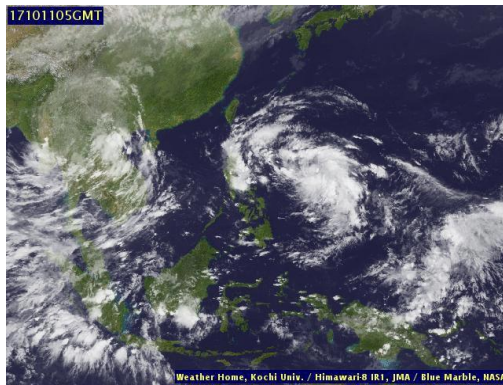


สรุปสถานการณ์น้ำและสภาพอากาศจังหวัดลำปาง

ประจำวันที่ 12 ตุลาคม 2560

สภาพอากาศทั่วไป

ประเทศไทยมีฝนตกต่อเนื่อง และมีฝนตกหนักบางพื้นที่บริเวณภาคเหนือ ภาคตะวันออกเฉียงเหนือ ภาคกลาง ภาคตะวันออก และภาคใต้ ขอให้ประชาชนบริเวณดังกล่าวระวังอันตรายจากฝนตกหนักและฝนที่ตกสะสมไว้ด้วย



ปริมาณฝนสะสม 24 ชั่วโมงของจังหวัดลำปางที่ผ่านมา ณ เวลา 09.00 น.

- ปริมาณฝนสะสมวัดได้สูงสุดที่ สถานีบ้านปอสีเหลี่ยม อำเภองาว วัดได้ 44.00 มิลลิเมตร ซึ่งอยู่ในเกณฑ์ฝนตกปานกลาง

- สถานีบ้านแม่ต๋ำ อำเภอสริมงาม วัดได้ 18.50 มิลลิเมตรซึ่งอยู่ในเกณฑ์ฝนตกเล็กน้อย

- สถานีบ้านปงถ้ำ อำเภอวังเหนือ วัดได้ 17.50 มิลลิเมตร ซึ่งอยู่ในเกณฑ์ฝนตกเล็กน้อย

ระดับน้ำในแม่น้ำวัง ณ เวลา 09.00 น.

- ระดับน้ำในแม่น้ำวัง วัดได้สูงสุดที่ สถานีต้นธงชัย อำเภอมือง โดยมีระดับน้ำที่ 80.32 เพอร์เซ็นต์ ความจุของลำน้ำ สถานการณ์อยู่ในเกณฑ์มีน้ำมาก

- ระดับน้ำในแม่น้ำวัง วัดได้ต่ำที่ ตำบลแม่ถอด อำเภอลิขิต โดยมีระดับน้ำที่ 42.37 เพอร์เซ็นต์ ความจุของลำน้ำ สถานการณ์อยู่ในเกณฑ์มีน้ำปกติ

อ่างเก็บน้ำขนาดใหญ่ 2 แห่งในจังหวัด ณ เวลา 09.00 น.

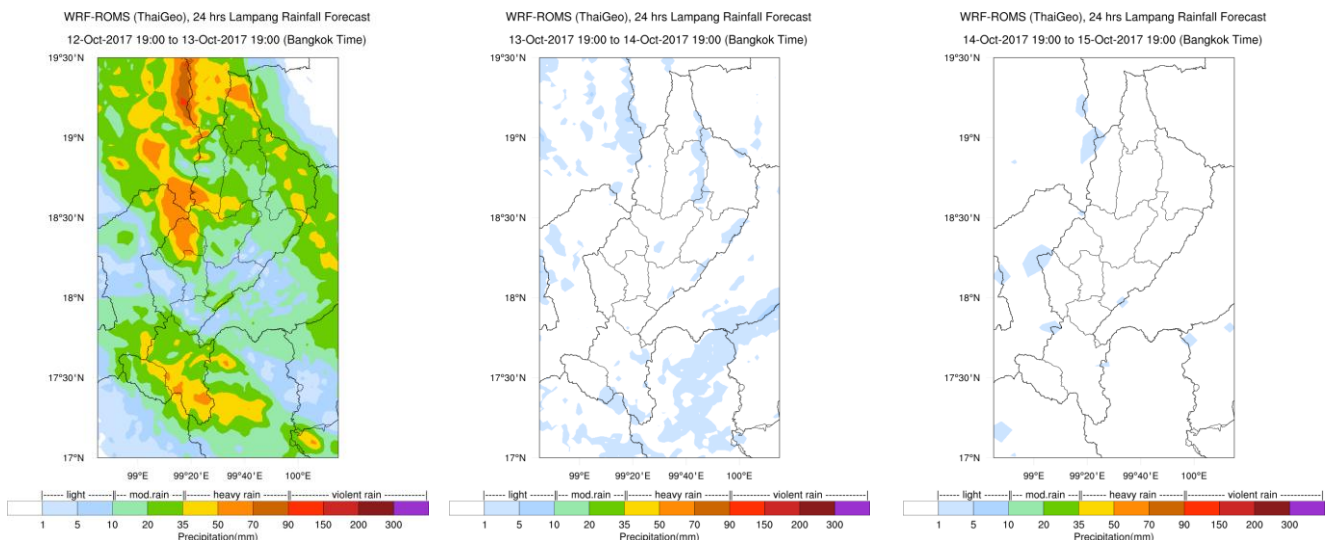
- เขื่อนก๊วกคองหมา มีปริมาณน้ำกักเก็บอยู่ที่ 185 ล้านลูกบาศก์เมตร (108.62% รนท.) สถานการณ์อยู่ในเกณฑ์สูงกว่าระดับกักเก็บปกติ
- เขื่อนก๊วกลม มีปริมาณน้ำกักเก็บอยู่ที่ 88 ล้านลูกบาศก์เมตร (82.86% รนท.) สถานการณ์อยู่ในเกณฑ์สูงกว่าระดับกักเก็บปกติ

คาดการณ์ฝน

- ช่วงวันที่ 12-14 ต.ค. 60 บริเวณความกดอากาศสูงจากประเทศจีนจะเริ่มแผ่ลงมาปกคลุมภาคเหนือตอนบน ทำให้ปะทะกับความชื้นที่ยังมีอยู่ในพื้นที่ ส่งผลให้จังหวัดลำปางยังมีฝนอีก1-2 วัน จากนั้นฝนจะลดลง อนึ่ง พายุดีเปรสชันบริเวณมหาสมุทรแปซิฟิกหรือบริเวณด้านตะวันออกของประเทศฟิลิปปินส์ คาดว่าจะเคลื่อนตัวผ่านประเทศประเทศฟิลิปปินส์และลงสู่ทะเลจีนใต้ตอนกลางในวันที่ 12-13 ต.ค 2560 โดยพายุนี้ยังไม่มีผลกระทบต่อลักษณะอากาศของประเทศไทย

ผลกระทบต่อเกษตรกร

- พืชไร่/ไม้ผล/พืชผัก ในช่วงที่มีฝนตกทำให้ดินและอากาศมีความชื้นสูง เกษตรกรควรดูแลพื้นที่เพาะปลูกให้โปร่งอากาศถ่ายเทได้สะดวก เพื่อลดความชื้นสะสมในแปลงปลูกป้องกันโรคพืชที่เกิดจากเชื้อราซึ่งมักระบาดในช่วงที่มีความชื้นสูง
- ปศุสัตว์ สำหรับสภาพอากาศชื้นและมีอากาศเย็นในตอนเช้า อาจทำให้สัตว์เลี้ยงอ่อนแอและติดเชื้อโรคได้ง่าย เกษตรกรควรดูแลสัตว์เลี้ยงให้มีสุขภาพที่สมบูรณ์แข็งแรง จะได้ไม่เจ็บป่วย จัดหาน้ำดื่มที่สะอาดให้กับ สัตว์เลี้ยงอย่างเพียงพอ รวมทั้งให้วัคซีนป้องกันโรคที่จะเกิดในฤดูหนาวให้กับสัตว์ด้วย
- การเก็บเกี่ยวผลผลิตในช่วงนี้ อาจเกิดฝนตกในบางพื้นที่ของจังหวัด ขอให้เกษตรกรที่จะเก็บเกี่ยวโปรดระวังผลผลิตเสียหายเนื่องจากความชื้นที่เกิดจะฝนในช่วงนี้ด้วย



ที่มา ศูนย์บริหารจัดการน้ำจังหวัดลำปาง สำนักงานสภาพัฒนาการจังหวัดลำปาง